



Newsletter

CPTS du Pays-Haut

Adhésions et Hello CSE

La CPTS poursuit son développement avec 65 adhérents mobilisés en ce début d'année, engagés pour améliorer la coordination des soins et renforcer les actions de santé sur le territoire.



Hello CSE : des avantages pour les adhérents

En rejoignant la CPTS, les membres bénéficient de **Hello CSE**, un comité d'entreprise offrant des avantages et des réductions dans de nombreux domaines : culture, loisirs, voyages, achats du quotidien, ...

Un véritable atout pour valoriser l'engagement des professionnels et soutenir leur qualité de vie.

Une dynamique ouverte

La CPTS continue d'accueillir de nouveaux professionnels souhaitant s'inscrire dans cette démarche territoriale. Chaque nouvelle adhésion renforce notre capacité à répondre aux besoins de santé du territoire et à porter des projets utiles à tous.

Adhézrez dès maintenant : [J'adhérez en cliquant ici](#)

Proches aidants : les ressources locales

Aider un proche en situation de handicap, malade ou en perte d'autonomie fait partie du quotidien de nombreuses personnes. Être proche aidant, c'est s'engager, mais aussi faire face à la fatigue, au stress, à des questions et parfois à un sentiment d'isolement.

Pour répondre à ces besoins, un **flyer dédié aux aidants** a été conçu afin de recenser les ressources disponibles sur le territoire du Pays-Haut.

Ce flyer regroupe des **dispositifs et contacts utiles pour les aidants** :

- Soutien psychologique et groupes de parole
- Accompagnement, soutien et prévention des conflits
- Vacances et séjours temporaires

Beaucoup d'aidants ne se reconnaissent pas comme tels et ignorent l'existence de ces dispositifs. En diffusant largement ce flyer, nous contribuons à :

- rendre visibles les aides existantes,
- favoriser le repérage des situations d'épuisement,
- encourager les aidants à prendre soin d'eux-mêmes.

Ce flyer est un **outil simple et concret à partager** auprès du grand public, des patients, des familles et des professionnels.

SOUTIEN PSYCHOLOGIQUE ET/OU GROUPE DE PAROLE

CIDFF de Meurthe-et-Moselle / Longwy
Margaux LAMBIN (Psychologue)
07 82 33 86 96 - cidff54.psy@gmail.com

ADAVIE Passerelle
Aude JOLLIET - 03 83 57 38 60

Plateforme oxygène répit 54
Accompagnement et solutions de répit adaptées de 9h à 17h sauf le week-end.
03 57 77 00 22 - aidantph54@jbt Thierry.asso.fr

Plateforme d'accompagnement et de répit 54
Accompagnement psychologique, individuel et temps d'écoute.
Permanence téléphonique de 9h30 à 12h du lundi au vendredi - 06 16 86 53 88

Le groupe de parole Orchidée
A l'attention de toute personne s'occupant d'un proche en perte d'autonomie.
La maison du département - 16 avenue de Latre de Tassigny Longwy-bas - 03 83 94 58 86

ACCOMPAGNEMENT, SOUTIEN, PRÉVENTION DES CONFLITS

Le Service Territorial Autonomie (STA)
Information, soutien et orientation des aidants.
03 82 39 59 66 - stalongwy@departement54.fr

Le médiation familiale autour de la personne vulnérable
Pour améliorer la communication, prévenir les conflits, renouer le dialogue en cas de conflit intrafamilial concernant la personne en perte d'autonomie. 08 09 54 10 10 - aidants54@udaf54.com

VACANCES ET SÉJOURS TEMPORAIRES

Vacances répit familles et Agence Nationale pour les Chèques Vacances
Partir en vacances avec un proche en perte d'autonomie et/ou en situation de handicap.
05 57 88 58 85 - www.vrf.fr / 09 69 32 06 16 - www.seniorenvacances.ancv.com

EHPAD du Pays-Haut
Séjour temporaire d'un proche en perte d'autonomie et/ou en situation de handicap.
Rapprochez-vous de l'EHPAD de votre choix pour connaître les modalités

Retrouvez tous les services pour les aidants sur : mabousoleaidants.fr

Retour sur la formation aux mesures de désescalade

La CPTS a organisé une formation aux mesures de désescalade les 16 et 17 mars 2026 à Herserange, prise en charge par le PTSM 54 (Projet Territorial de Santé Mentale). Elle a réuni 14 participants.

Animée par des professionnels du Centre Psychothérapique de Nancy, cette formation visait à mieux **prévenir et gérer les situations d'agressivité et de violence** en lien avec les troubles de santé mentale.

Au cours de ces deux journées, les participants ont acquis des outils concrets de désescalade, travaillé sur leurs postures professionnelles et approfondi leur compréhension des situations de crise. Alternant théorie, mises en situation et échanges, la formation s'est déroulée dans une ambiance conviviale et enrichissante.

La CPTS prévoit d'ores et déjà de **nouvelles actions de formation sur le Pays-Haut en 2026**, notamment une formation aux 40h en ETP (Education Thérapeutique du Patient) ainsi qu'une formation LAST (Lieu d'Accueil à la Santé Sans Tabac).

Evénements à venir

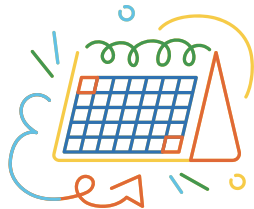
Soirée d'échange - assurance, prévoyance, retraite, mutuelle

Mardi 7 avril à 19h

12 ter rue de Fontigny

Salle du conseil municipal à Ugny

Inscrivez-vous [en cliquant ici](#)



Soirée étudiants et maîtres de stage

Jeudi 2 avril à 19h30

Restaurant .BE

17 rue Aristide Briand à Longwy

Journée dépistage HPV

Jeudi 9 avril de 10h à 18h

au laboratoire BIOGROUP

17 rue du Maréchal Foch à Villerupt

Rdv à prendre :

directement au laboratoire ou au ☎ 82 26 38 38



CPTS • du Pays-Haut
11 rue Saint-Louis
54400 Longwy
03 82 39 08 09

Vous souhaitez en savoir plus sur les missions de la CPTS ?

Vous souhaitez rejoindre l'un des projets de la CPTS ?

Vous souhaitez proposer un projet ?

Contactez la CPTS du Pays-Haut :

✉ cptsdupayshaut@gmail.com

☎ 03 82 39 08 09



Retrouvez les missions de la CPTS du Pays-Haut en cliquant ici : [Nos missions](#)

Accédez à notre site et adhérez en ligne !

